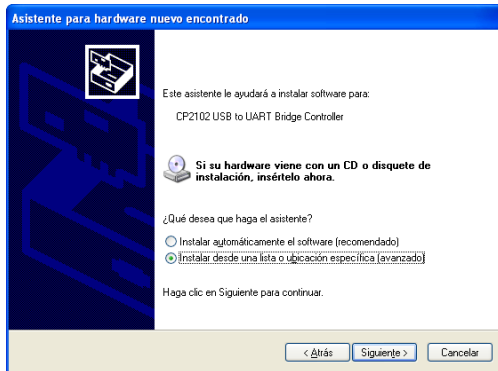
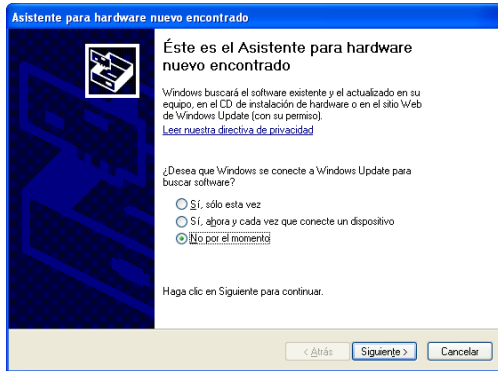


Guía de instalación de MODEM GSM

PROCEDIMIENTO PARA INSTALAR HASTA 2 MODEMS

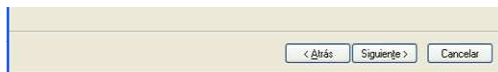
Siga los siguientes pasos:

Paso 1: Al conectar el MODEM el sistema operativo detectara un nuevo hardware a lo que deberá, seleccionar las opciones indicadas en las imágenes.

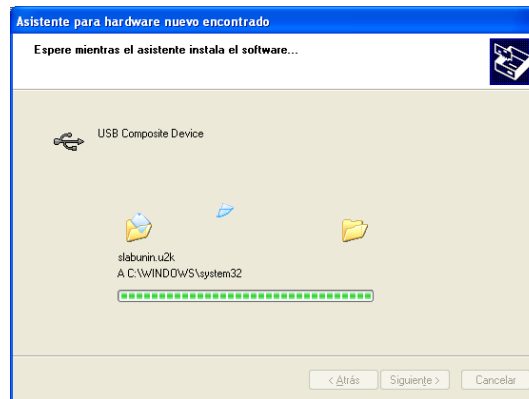


Seleccionar la opción "Instalar desde una ubicación específica".

Paso 2: Seleccionar de la carpeta DRIVERS ubicada en el directorio de instalación del sistema la carpeta "GSM_Modem".

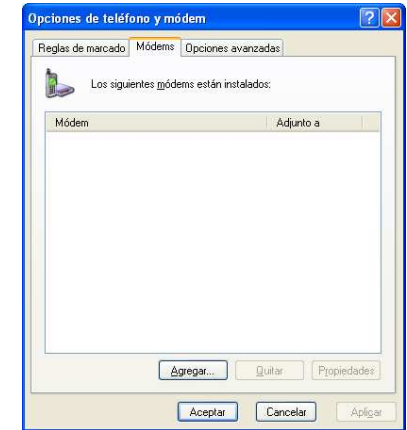


Luego de unos momentos seleccione Continuar ante esta pantalla.

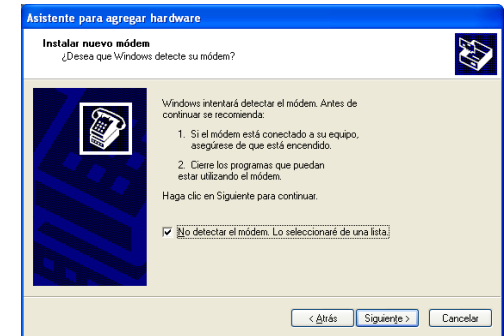


Este proceso se debe repetir dos veces.

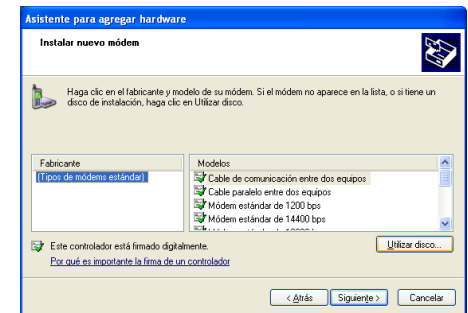
Paso 3: Una vez finalizado deberá dirigirse al panel de control y seleccionar el icono de "Opciones de teléfono y módems"



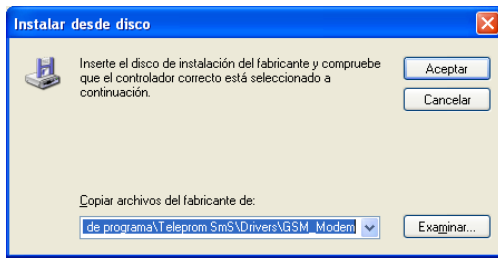
Paso 4: Dentro de la pestaña de Módems seleccionar la opción Agregar



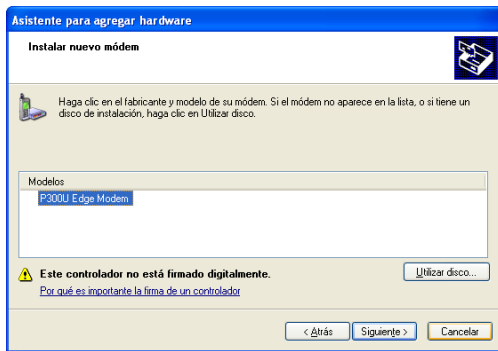
Paso 5: Seleccionar la opción "No detectar el módem. Lo seleccionare desde una lista".



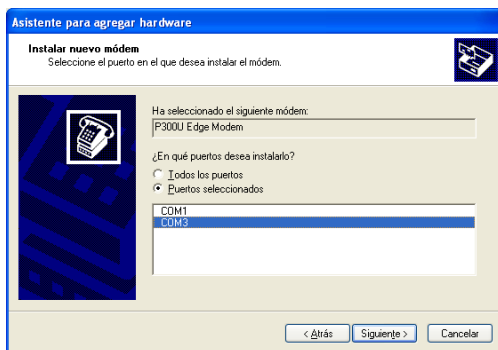
Paso 6: Ante esta pantalla seleccionar “Utilizar disco...”



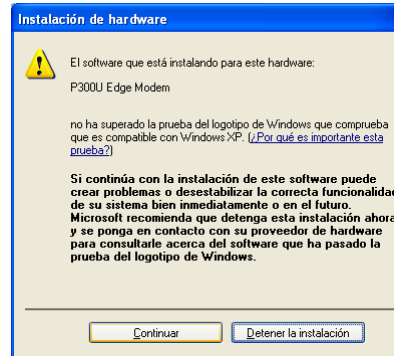
Buscar la carpeta “GSM_Modem” dentro del directorio Drivers ubicado en el directorio de instalación de la aplicación.



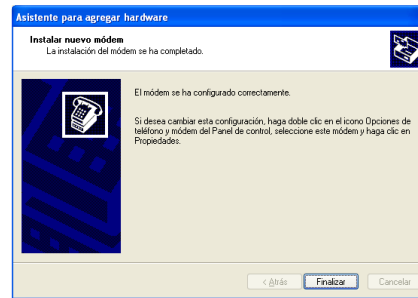
Paso 7: Seleccionar el modelo P300U Edge Modem.



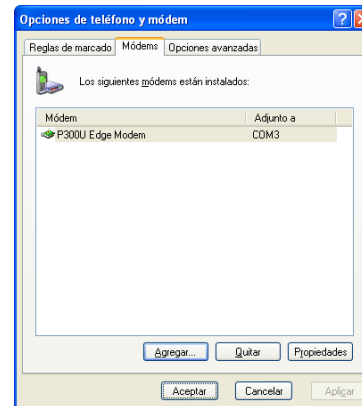
Paso 8: Seleccionar el puerto COM adecuado, correspondiente al que figura en el ‘Administrador de Dispositivos’ en la sección ‘Puertos’.



Seleccionar Continuar.



Al finalizar podrá ver el nuevo MODEM conectado en el puerto seleccionado.



PROCEDIMIENTO PARA INSTALAR MAS DE 2 MODEMS

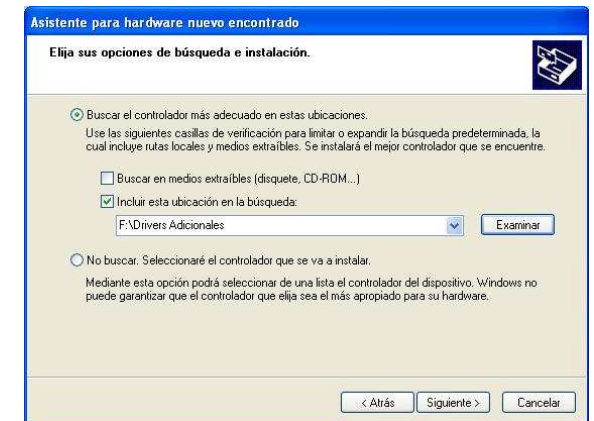
Antes de conectar cualquier MODEM hacer lo siguiente:

Ingresar a la carpeta ‘Drivers Adicionales’ del cd de instalación. Hacer doble clic en el archivo **CpReg.reg**, hacer clic en **Si** a la pregunta del Editor del Registro. Luego Aceptar

Siga los siguientes pasos:

Paso 1: Idem sección anterior.

Paso 2: Seleccionar la carpeta ‘DRIVERS ADICIONALES’ ubicada en el cd de instalación.



Paso 3 y siguientes: Idem sección anterior.

Importante: Conectar el resto de los MODEM GSM de a uno sin desconectar el anterior, si Windows ya detecto los drivers por la instalación anterior (Ver en Puertos en el Administrador de dispositivos), seguir desde el **Paso 3** y en el **Paso 8** seleccionar el puerto COM siguiente al que se instalo anteriormente.